



**Cámara Empresaria de Operadores Logísticos**

# **INFORME SOBRE OPERADORES LOGISTICOS 2017**

**“RESULTADOS DE LA ENCUESTA TECNICA”**



**Cámara Empresaria de Operadores Logísticos**

# **Empresas que respondieron**



## Cámara Empresaria de Operadores Logísticos

1. ANDREANI LOGISTICA.
2. ANDREU
3. ANDESMAR
4. CALICO.
5. CARGO.
6. CELSUR LOGISTICA.
7. CRUZ DEL SUR.
8. CRUZ DEL VALLE.
9. DHL
10. DIALOG.
11. DISTRIBUIDORA METROPOLITANA.
12. DOUBLE STAR.
13. ENTREGAR.
14. EXOLOGISTICA.
15. GEFCO.
16. ID LOGISTICS
17. INTERBOOK.
18. LOGINTER
19. OCASA.
20. PROVINTER.
21. SAF.
22. SISTEMAS LOG. GESTIONADOS
23. TASA LOGISTICA
24. TP LOGISTICA
25. TRADELOG
26. TRANSFARMACO.
27. TRANSPORTE DADA
28. ZARCAM.

**NUESTRO AGRADECIMIENTO A LAS EMPRESAS QUE VIENEN COLABORANDO AÑO TRAS AÑO CON LA ENCUESTA.**

Sepan que la informacion es totalmente confidencial y aquí no se menciona a ninguna empresa en particular ni a ningún proceso, sino al conjunto.



## METODOLOGIA DE ANALISIS Y COMPARACIONES

Han respondido 28 empresas. Esta cantidad de respuestas es aproximadamente el 95 % de la facturación de la totalidad de los socios activos de Cedol (40) (estimación propia)

26 de las respuestas fueron de las mismas empresas que respondieron para el año 2016, para que la muestra resulte fidedigna se estimó la empresa faltante para que estén las 27 del 2016.

Las otras dos empresas son nuevas y se agregan a la muestra del 2017. **Dando un total del 29 empresas para la muestra.**

Es de mencionar que han respondido todas las grandes empresas de Operaciones Logísticas y eso se puede verificar en las curvas del ABC.



**Estimación de la venta total de la muestra  
en 2017 sin IVA \$ 30.357 millones.**

**↑ 32%**



**Estimación de la Facturación total de la muestra en 2017 con IVA \$ 36.732 millones.**



**Cámara Empresaria de Operadores Logísticos**

# **Estimación de la Facturación total de la Cámara (+5%)**



## Cámara Empresaria de Operadores Logísticos

**Estimación de la venta total de la Cámara en 2017 sin IVA \$ 31.875 millones.**

**Estimación de la Facturación total de la Cámara en 2017 con IVA \$ 38.569 millones.**





**Cámara Empresaria de Operadores Logísticos**

## **MUESTRA TOMADA DE LAS 29 EMPRESAS**



### CANTIDAD DE METROS CUADRADOS CUBIERTOS EN OPERACIONES

La sumatoria de las respuestas de la muestra nos arroja una cantidad de metros cuadrados totales a nivel nacional para la operación de 2.539.000 metros.

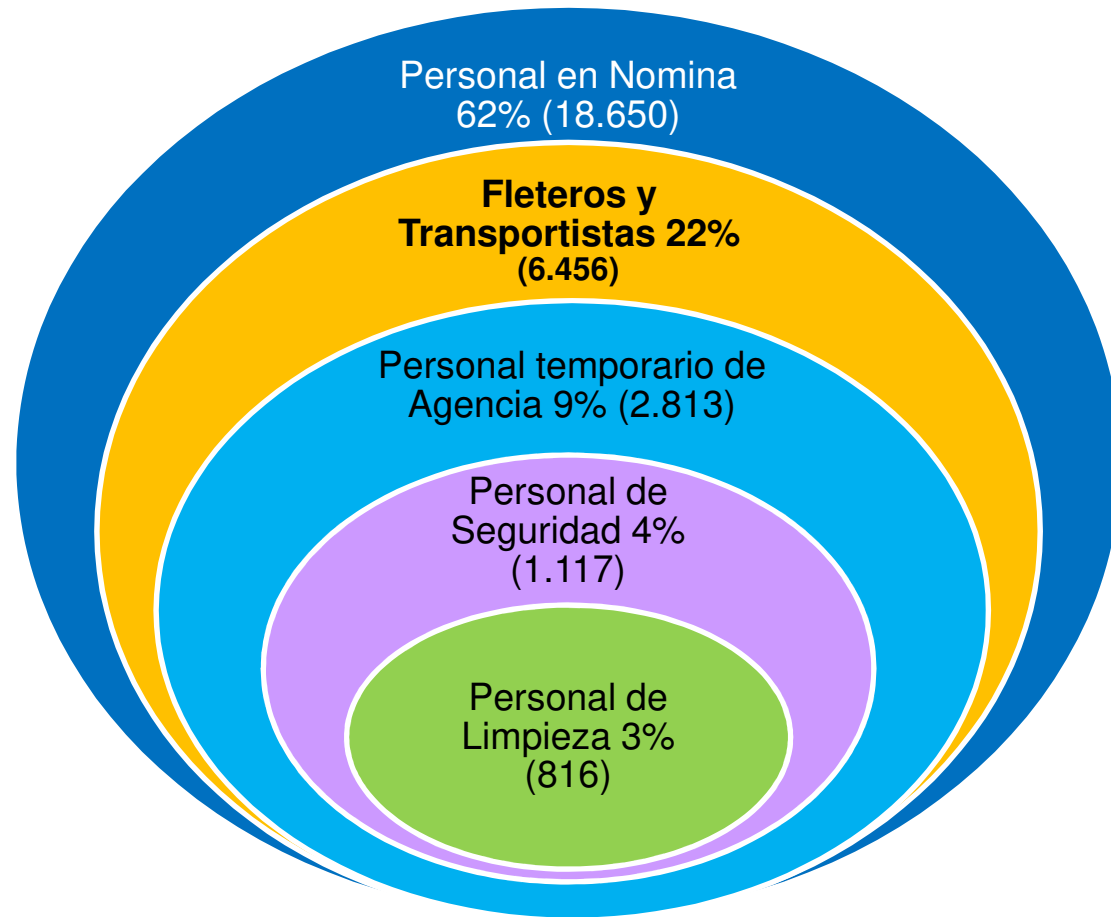
(Propios, Alquilados y en Operación Tercerizada de los mismos clientes)

↑ 4%



## ESTIMADO DE CANTIDAD DE COLABORADORES AL 31 DE DICIEMBRE DE 2017 DE LA MUESTRA

**Personal Total**  
**29.852**



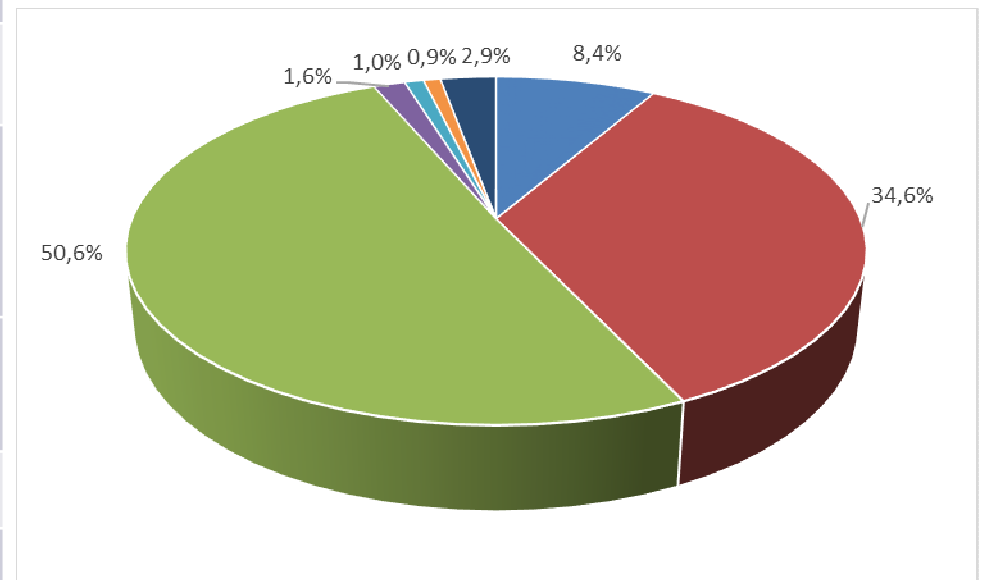
↑ 6%



## Facturación bruta por tipo de servicio brindado

(sobre el 100% de las empresas de la muestra y ponderada por facturación)

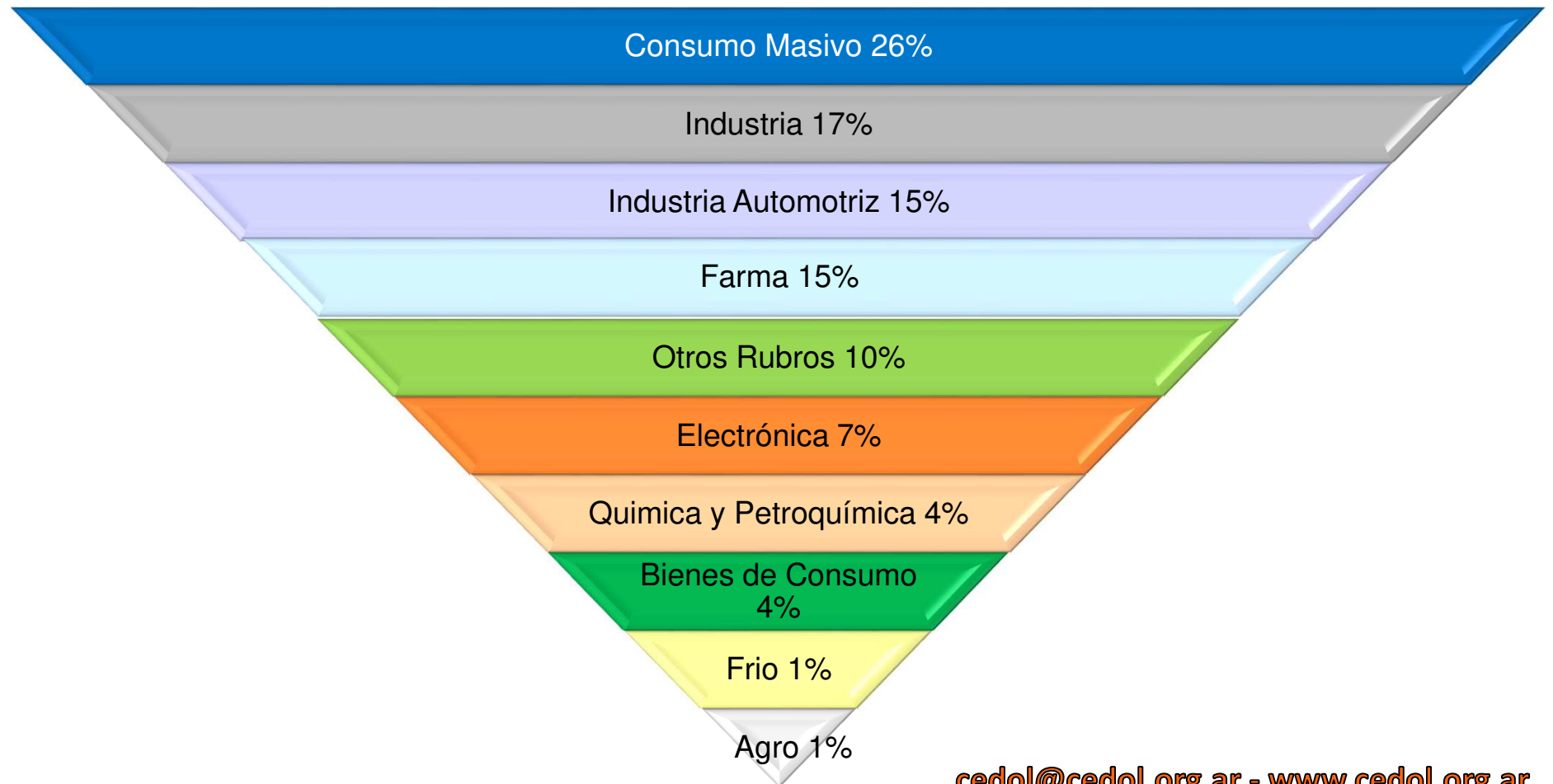
	2017
Abastecimiento	8,4%
Gestión de Almacenes	34,6%
Transporte, Distribución Nacional y Cross Dock e Internacional	50,6%
Gerenciamiento de la red Logística	1,6%
Seguridad Física y Custodia	1%
Gestión de la Información y documentación	0,9%
Otros Servicios	2,9%





## FACTURACION BRUTA SEGMENTADA POR SECTOR DE LA ECONOMIA

(sobre el 100% de las empresas de la muestra y ponderada por facturación)





## Inversiones a Realizar

<b>SI</b>	<b>83%</b>
<b>NO</b>	<b>17%</b>

**Cuando se entra a preguntar sobre que sector de la estructura se harán las inversiones, las respuestas están muy divididos, pero presentan la siguiente prioridad :**

- 1. Depósitos**
- 2. Sistemas.**
- 3. Racks**
- 4. Equipamiento**
- 5. Otras Inversiones**
- 6. Vehículos**



## Certificación CEDOL

<b>SI</b>	<b>31%</b>
<b>NO</b>	<b>34%</b>
<b>YA ESTOY CERTIFICADO</b>	<b>34%</b>



## RELACIONES DE ABC De las 29 Empresas

### Comportamientos ABC

#### Facturación

En este caso se da la siguiente relación:

- 12 empresas representan el 82% de la facturación.
- 17 empresas el 18% restante.

#### Metros cuadrados

- 13 empresas tienen bajo administración el 80 % de los metros cuadrados
- 16 empresas tienen bajo administración el 20 % de los metros cuadrados

#### Colaboradores

- 11 empresas representan el 80 % de la Mano de Obra total
- 18 empresas representan el 20% de la Mano de Obra total





## Comentarios de los Socios

- ✓ Benchmarking nacional e internacional
- ✓ Preocupación por los Costos
- ✓ Competencia desleal
- ✓ Armar Talleres sobre actividades Logísticas
- ✓ KPI'S (mas)
- ✓ Capacitación específica para Operadores
- ✓ Benchmarking sobre temas y juicios laborales
- ✓ Mayor Participación en el Plan estratégico nacional

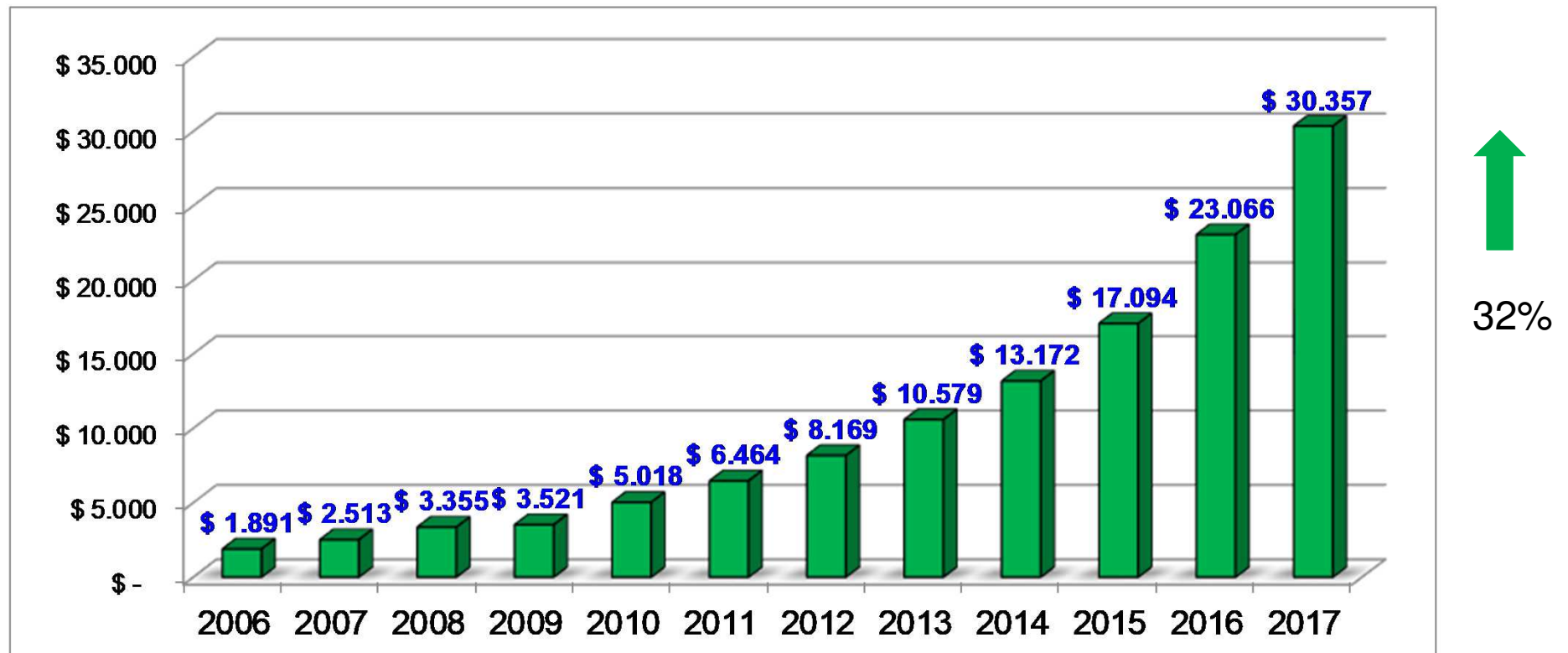


**Cámara Empresaria de Operadores Logísticos**

# **COMPARACIONES CON AÑOS ANTERIORES**



## Evolución histórica de las Ventas Totales sin IVA de la muestra de empresas tomada





**Cámara Empresaria de Operadores Logísticos**

# **VENTAS ACTUALIZADAS**



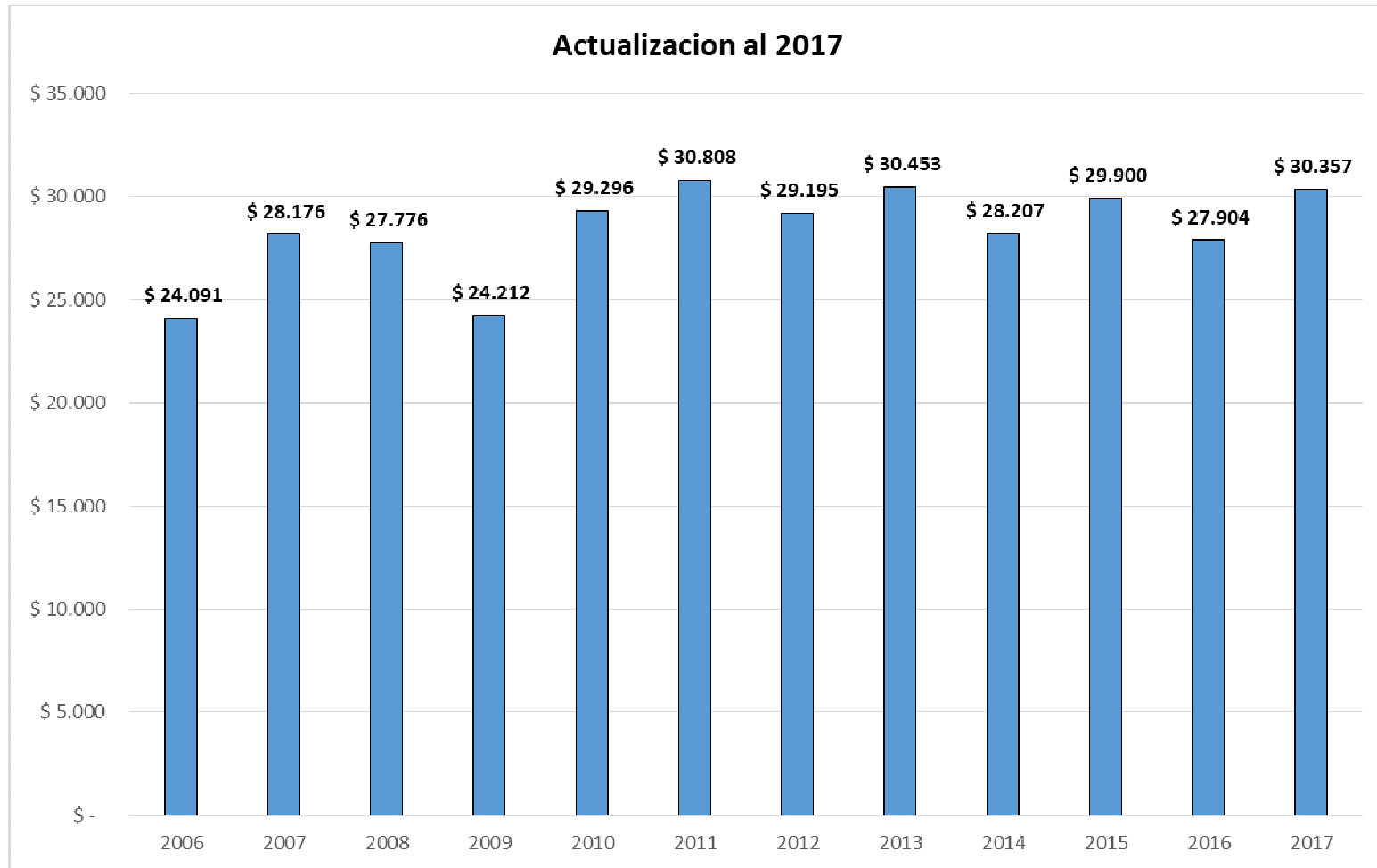
## Cámara Empresaria de Operadores Logísticos

**Para esta nueva versión se tomo como base el 30/06 de cada año y el 2017 se dejo sin actualización.**

	AÑO	BASE	ACUMULADO AL 2017	FACTURACION HISTORICA	2017
2006	jun-06	310,07	12,74	\$ 1.891	\$ 24.091
2007	jun-07	352,32	11,21	\$ 2.513	\$ 28.176
2008	jun-08	477,13	8,28	\$ 3.355	\$ 27.776
2009	jun-09	574,46	6,88	\$ 3.521	\$ 24.212
2010	jun-10	676,62	5,84	\$ 5.018	\$ 29.296
2011	jun-11	828,82	4,77	\$ 6.464	\$ 30.808
2012	jun-12	1.105,32	3,57	\$ 8.169	\$ 29.195
2013	jun-13	1.372,26	2,88	\$ 10.579	\$ 30.453
2014	jun-14	1.844,68	2,14	\$ 13.172	\$ 28.207
2015	jun-15	2.258,35	1,75	\$ 17.094	\$ 29.900
2016	jun-16	3.265,35	1,21	\$ 23.066	\$ 27.904
2017	jun-17	3.950,22	1,00	\$ 30.357	\$ 30.357



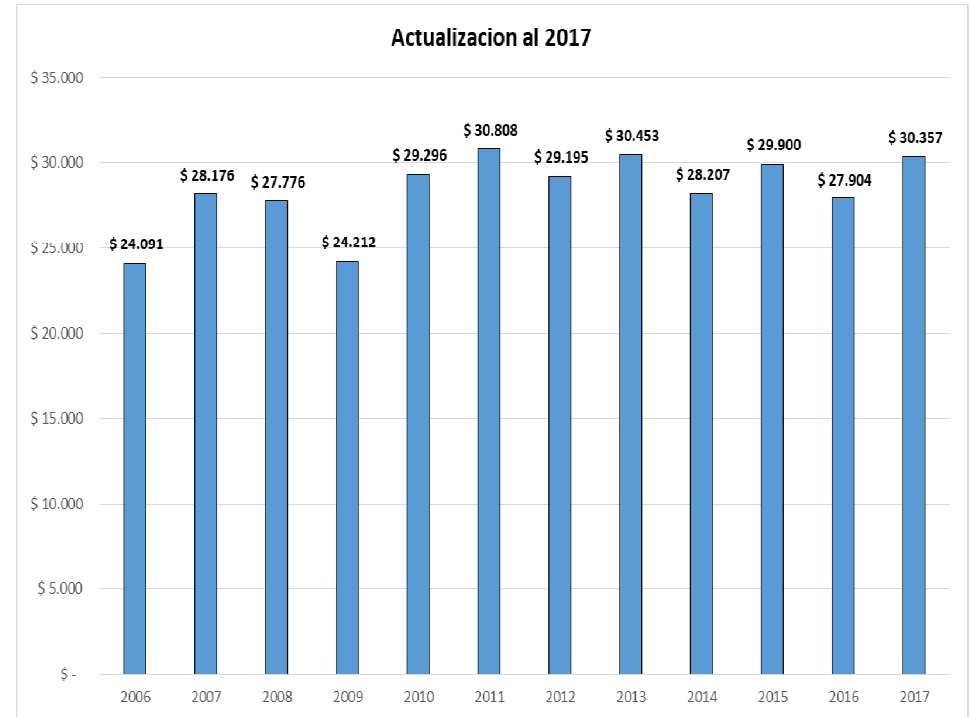
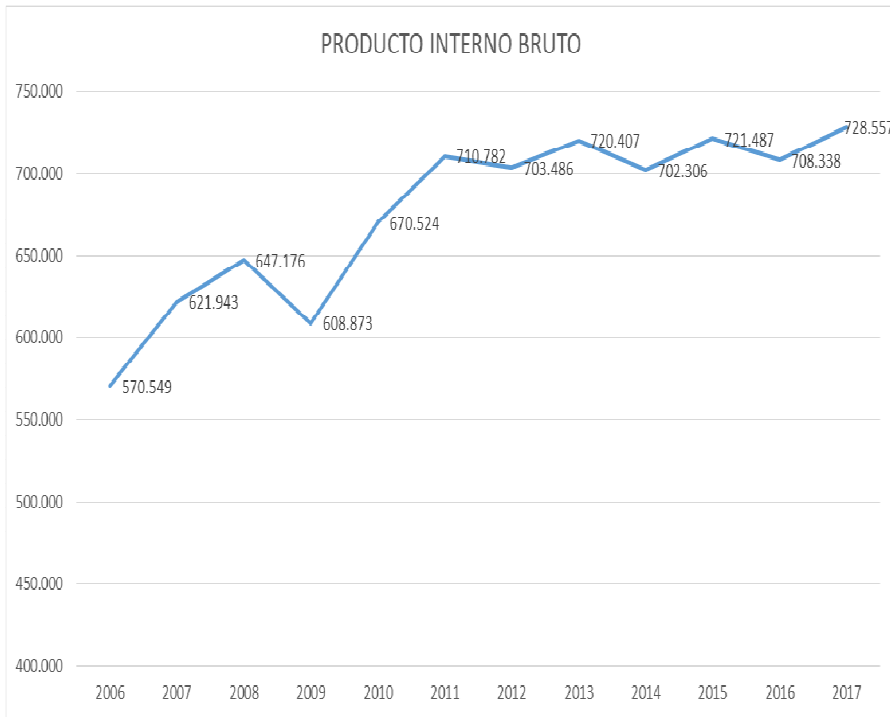
# Cámara Empresaria de Operadores Logísticos





# Cámara Empresaria de Operadores Logísticos

## Comparación con el movimiento del PBI General



Cuadro 1  
Oferta y demanda globales. Valores trimestrales en millones de pesos a precios de 2004.

	2004	2005	2006	2007	2008	2009	2010	2011	2012	2013	2014	2015	2016	2017
PRODUCTO INTERNO BRUTO	485.115	528.056	570.549	621.943	647.176	608.873	670.524	710.782	703.486	720.407	702.306	721.487	708.338	728.557

Fuente: INDEC.

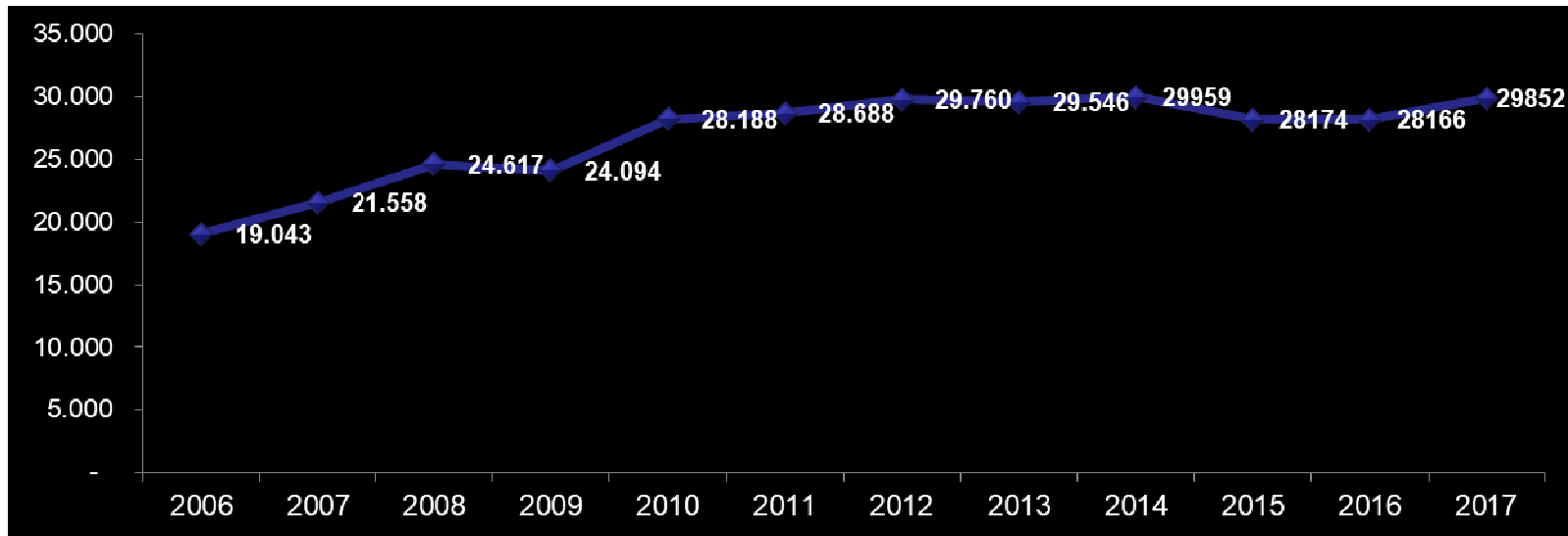
cedol@cedol.org.ar - www.cedol.org.ar



# Cámara Empresaria de Operadores Logísticos

## Evolución del Personal ocupado en las Empresas de Tercerización Logística

Personal en Total:



↑ 6%



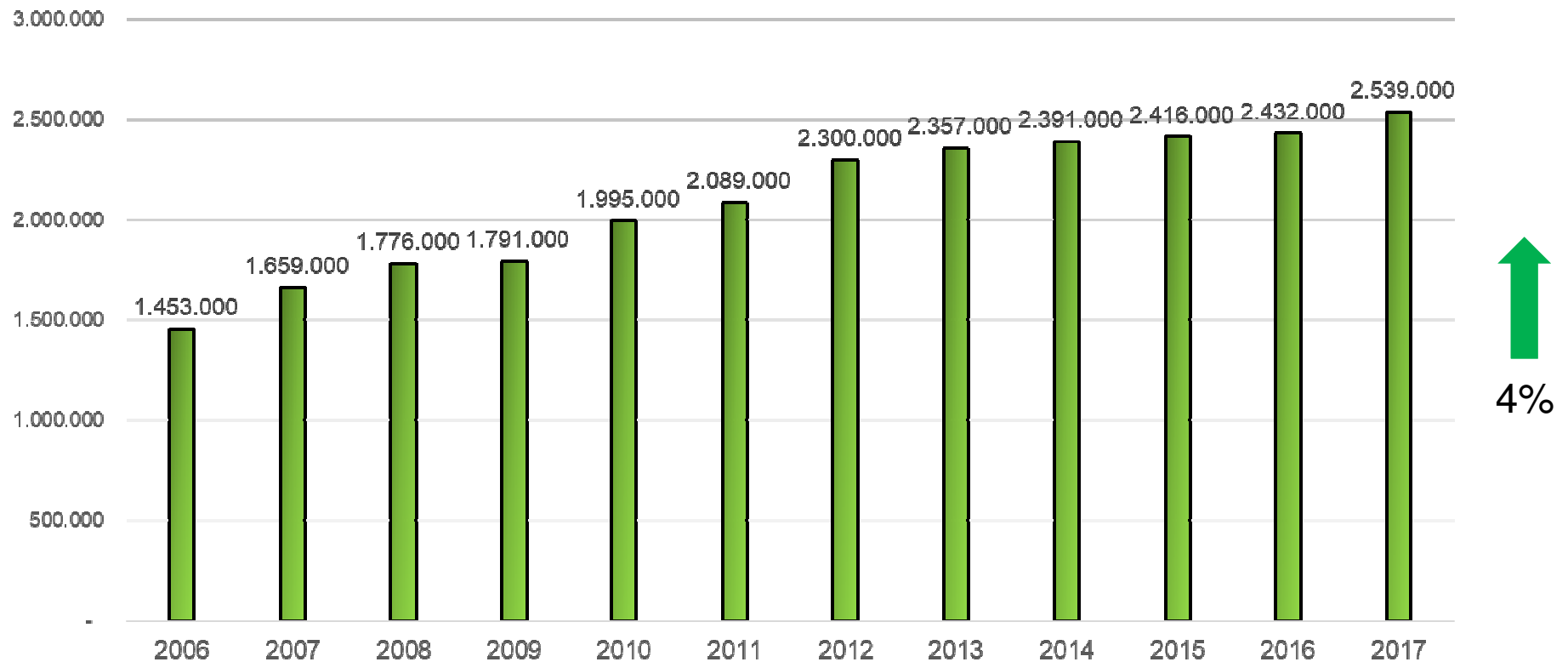


## Facturación por colaborador

Si tomamos solo el Personal en Nomina, el promedio simple de las respuestas nos da que cada colaborador factura anualmente unos \$1.627.748 si tomamos la cantidad de colaboradores totales, es decir sumando personal de agencia, mas seguridad, mas limpieza, mas fleteros, el promedio por colaborador de facturación anual es de \$1.016.934



## Evolución de los Metros Cuadrados Ocupados en Operaciones Logísticas





## Variaciones en los Tipos de Servicio brindados

Se considero el 100% de las respuestas de la muestra

	2016	2017
Abastecimiento	8%	8%
Gestión de Almacenes	34%	34%
Transporte Nac. e Int.	52%	51%
Gerenciamiento	1%	2%
Seguridad	1%	1%
Gestión de la Información	1%	1%
Otros Servicios	3%	3%



# Cámara Empresaria de Operadores Logísticos

## Variaciones en la segmentación por sector a quien se factura

El orden de importancia sectorial a quienes se factura en pesos es el siguiente:

	2016	2017	
Consumo Masivo	28%	26%	↓
Industria Automotriz	17%	15%	↓
Electrónica	8%	7%	↓
Química y Petroquímica	4%	4%	=
Farma	16%	15%	↓
Agro	1%	1%	=
Otras Industrias	12%	17%	↑
Frio	1%	1%	=
Bienes de Consumo	3%	4%	↑
Otros Rubros	10%	10%	=



**Cámara Empresaria de Operadores Logísticos**

**Muchas Gracias**

**[cedol@cedol.org.ar](mailto:cedol@cedol.org.ar) - [www.cedol.org.ar](http://www.cedol.org.ar)**