



INFORME SOBRE OPERADORES LOGISTICOS 2013

“RESULTADOS DE LA ENCUESTA TECNICA”



Empresas que respondieron



1. ANDREANI LOGISTICA.
2. CALICO.
3. CARGO.
4. CAT.
5. CELSUR LOGISTICA.
6. CRUZ DEL SUR.
7. CRUZ DEL VALLE.
8. DHL.
9. DIALOG.
10. DISTRIBUIDORA METROPOLITANA.
11. DOUBLE STAR.
12. ENTREGAR.
13. EXOLOGISTICA.
14. GEFCO.
15. ID LOGISTICS
16. INTERBOOK.
17. LOGINTER
18. MULTIDPOSITO.
19. OCA
20. OCASA.
21. PROVINTER.
22. SAF.
23. SISTEMAS LOG. GESTIONADOS.
24. TASA LOGISTICA
25. TRADELOG
26. TRANSFARMACO.
27. TRANSPORTE DADA
28. ZARCAM.

NUESTRO AGRADECIMIENTO A LAS EMPRESAS QUE VIENEN COLABORANDO AÑO TRAS AÑO CON LA ENCUESTA Y A LAS NUEVAS POR SUMARCE PARA MEJORAR EL ANALISIS DEL MERCADO.

Sepan que la informacion es totalmente confidencial y aquí no se menciona a ninguna empresa en particular ni a ningún proceso, sino al conjunto.

METODOLOGIA DE ANALISIS Y COMPARACIONES

Han respondido 28 empresas de 39 consultadas. Esta cantidad de respuestas es el 72% de la muestra en cantidad de empresas pero en cantidad de facturación es aproximadamente el 95% o algo mas. (estimación propia)

27 de las respuestas fueron de las mismas empresas que respondieron en el año 2012. Por lo que la comparación resulta fidedigna. Igualmente no todas las respuestas fueron respondidas y algunas de ellas con leves fallas lo que nos hizo modificar en algo la metodología de calculo en especial en aquellos puntos que eran meramente aproximaciones mas la corrección de algún calculo erróneo propio de años anteriores

Es de mencionar que han respondido todas las grandes empresas de Operaciones Logisticas y eso se puede verificar en las curvas del ABC.



Estimación de la Venta total de la muestra en 2013 sin IVA \$ 11.412 millones.



Estimación de la Facturación total de la muestra en 2013 con IVA \$ 13.808 millones.

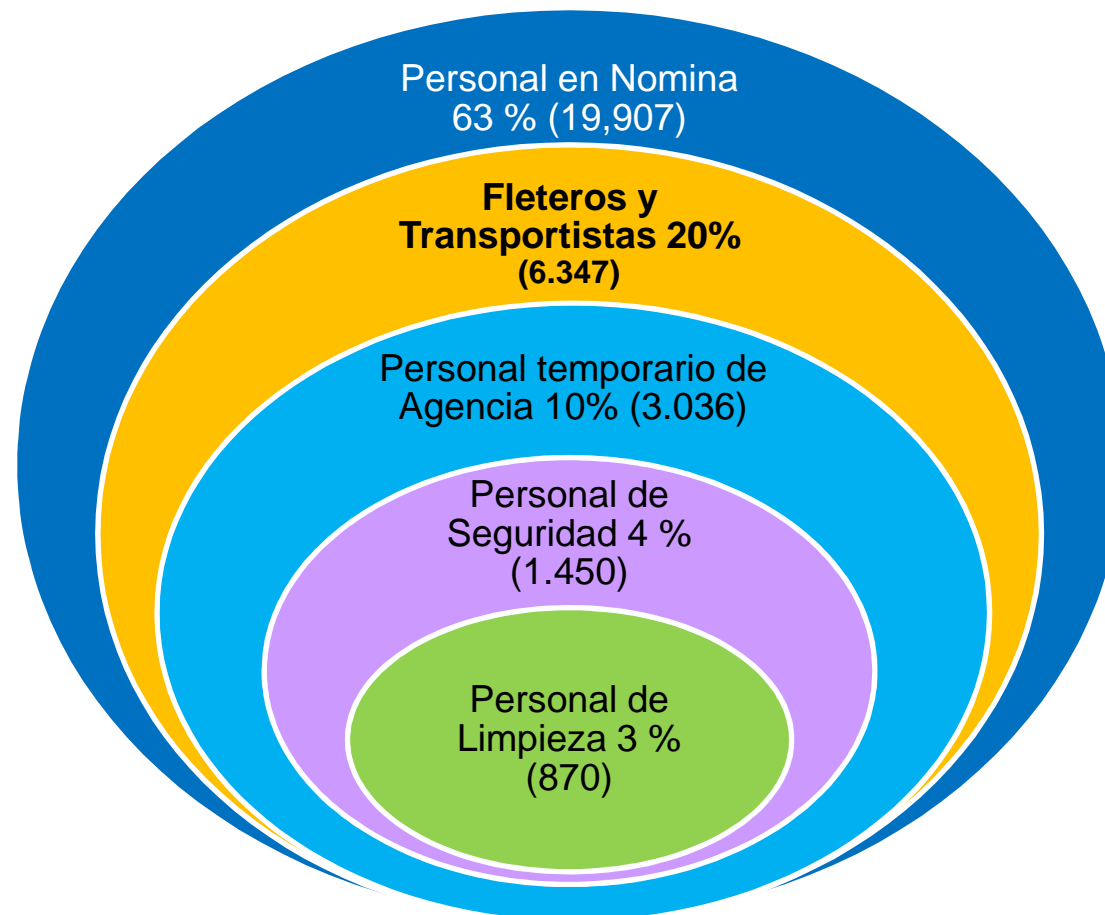
CANTIDAD DE METROS CUADRADOS CUBIERTOS EN OPERACIONES

La sumatoria de las respuestas nos arroja una cantidad de metros cuadrados totales para la operación de 2.417.000 metros.

(Propios, Alquilados y en Operación Tercerizada de los mismos clientes)

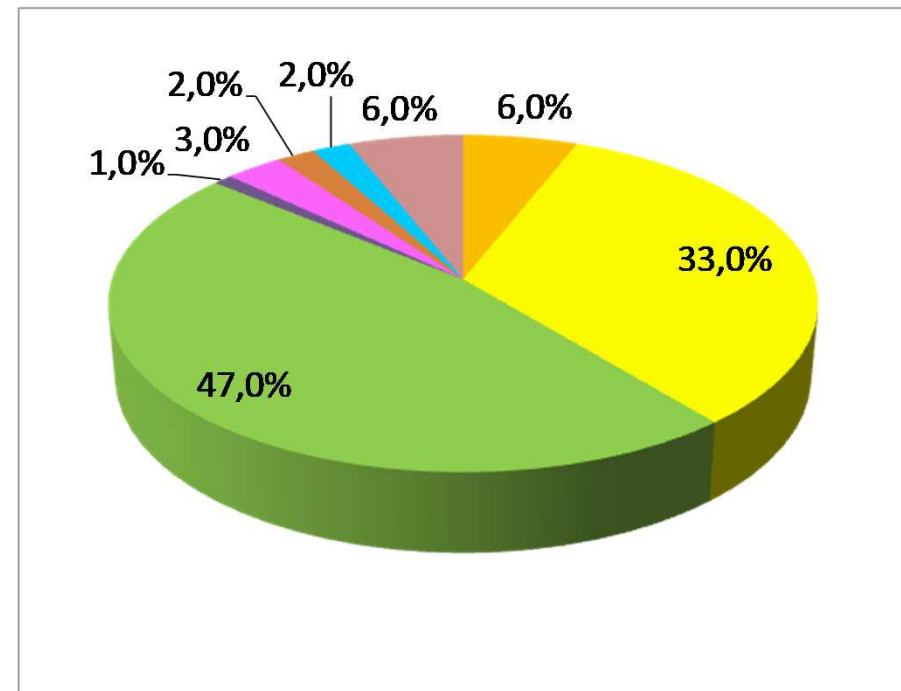
ESTIMADO DE CANTIDAD DE COLABORADORES AL 31 DE DICIEMBRE DE 2013

Personal Total
31.610



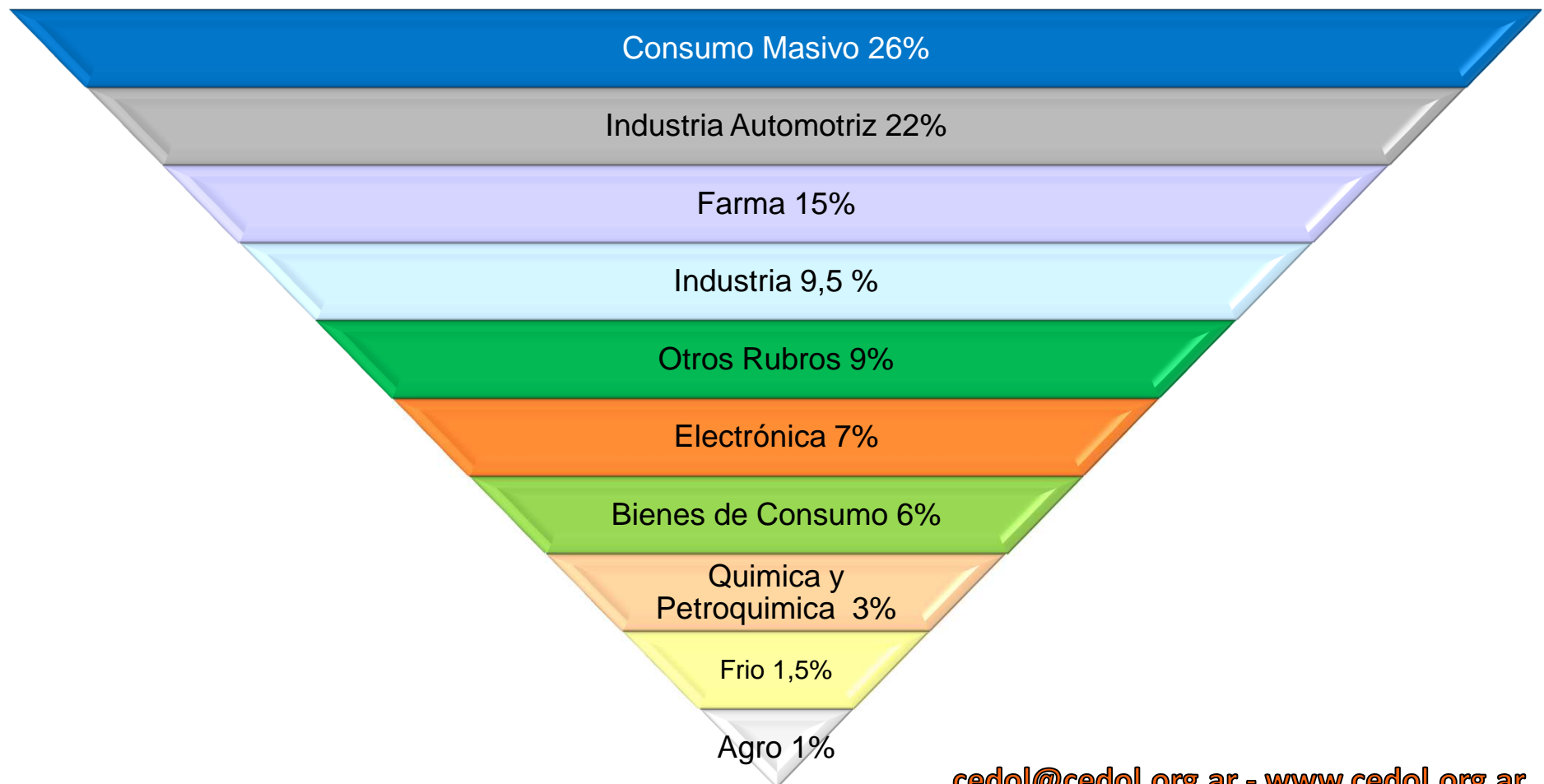
Facturación bruta por tipo de servicio brindado (sobre el 100% de las empresas y ponderada por facturación)

	2013
Abastecimiento	6%
Gestión de Almacenes	33%
Transporte, Distribución Nacional y Cross Dock	47%
Transporte Internacional	1%
Gerenciamiento de la red Logistica	3%
Seguridad Física y Custodia	2%
Gestión de la Información y documentación	2%
Otros Servicios	6%



FACTURACION BRUTA SEGMENTADA POR SECTOR DE LA ECONOMIA

(sobre el 100% de las empresas y ponderada por facturación)



Inversiones a Realizar

SI	100 %
NO	0 %

Cuando se entra a preguntar sobre que sector de la estructura se harán las inversiones, las respuestas están muy divididos, pero presentan la siguiente prioridad :

- 1. Vehículos**
- 2. Equipamiento**
- 3. Sistemas.**
- 4. Depósitos**
- 5. Racks**
- 6. Otras Inversiones**

Comportamientos ABC

RELACIONES DE ABC De las 28 Empresas

Facturación

En este caso se da la siguiente relación:

- 13 empresas representan el 81% de la facturación.
- 15 empresas el 19% restante.

Metros cuadrados

- 13 empresas tienen bajo administración el 79 % de los metros cuadrados
- 15 empresas tienen bajo administración el 19 % de los metros cuadrados

Colaboradores

- 13 empresas representan el 82 % de la Mano de Obra total
- 15 empresas representan el 18 % de la Mano de Obra total

Código de buenas practicas y sello CEDOL para operadores logísticos.

En general medido sobre la totalidad de las respuestas se pudo observar que:

- 1) 12 empresas respondieron afirmativamente.
- 2) 4 contestaron que por el momento no están evaluando solicitar ingresar al sistema.
- 3) 7 respondieron que ya están certificadas
- 4) 5 empresas no respondieron esta pregunta

Como conclusión general, se puede observar:

1. Que las 7 empresas que se encuentran certificadas han respondido
2. Que entre las certificadas y las interesadas constituyen el 68% de las respuestas
3. Solamente el 14 % de las respuesta no este evaluando su ingreso al sistema.
4. Existe además un 18 % de empresas que no han respondido.

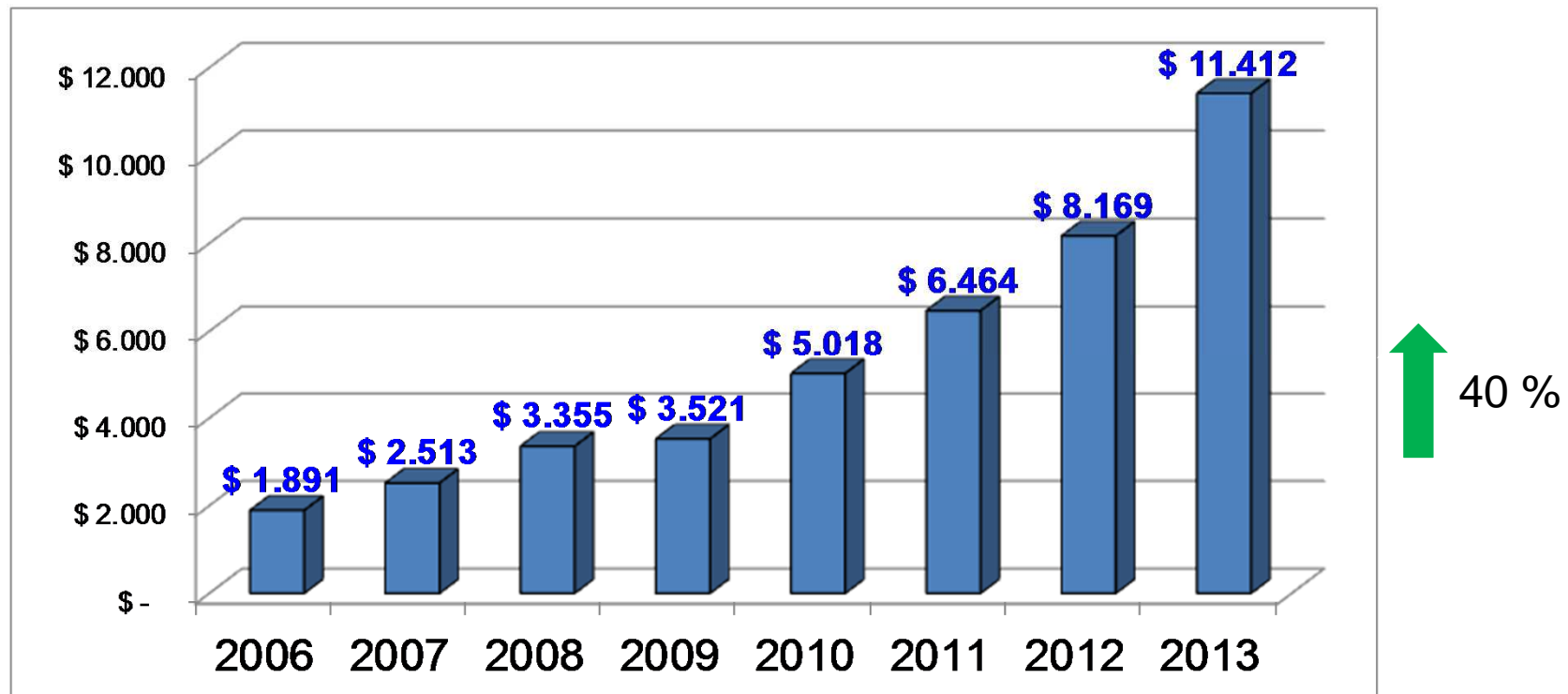
Comentarios de los Socios

- ✓ Capacitación(4)
- ✓ Crear un grupo de trabajo para definir las mejores prácticas de contratación de transportistas (1)
- ✓ Investigaciones (Capacidad, potencial y proyectos de la infraestructura del mercado logístico) (4)
- ✓ Benchmarking entre los socios (2)
- ✓ Interacción de las Comisiones de CEDOL con FADEEAC (2)
- ✓ Representación ante Organismos Gubernamentales y lobby (1)
- ✓ Promocionar mas el SELLO CEDOL (3)
- ✓ Modificaciones menores a realizar sobre el Indice de Costos (1)



COMPARACIONES CON AÑOS ANTERIORES

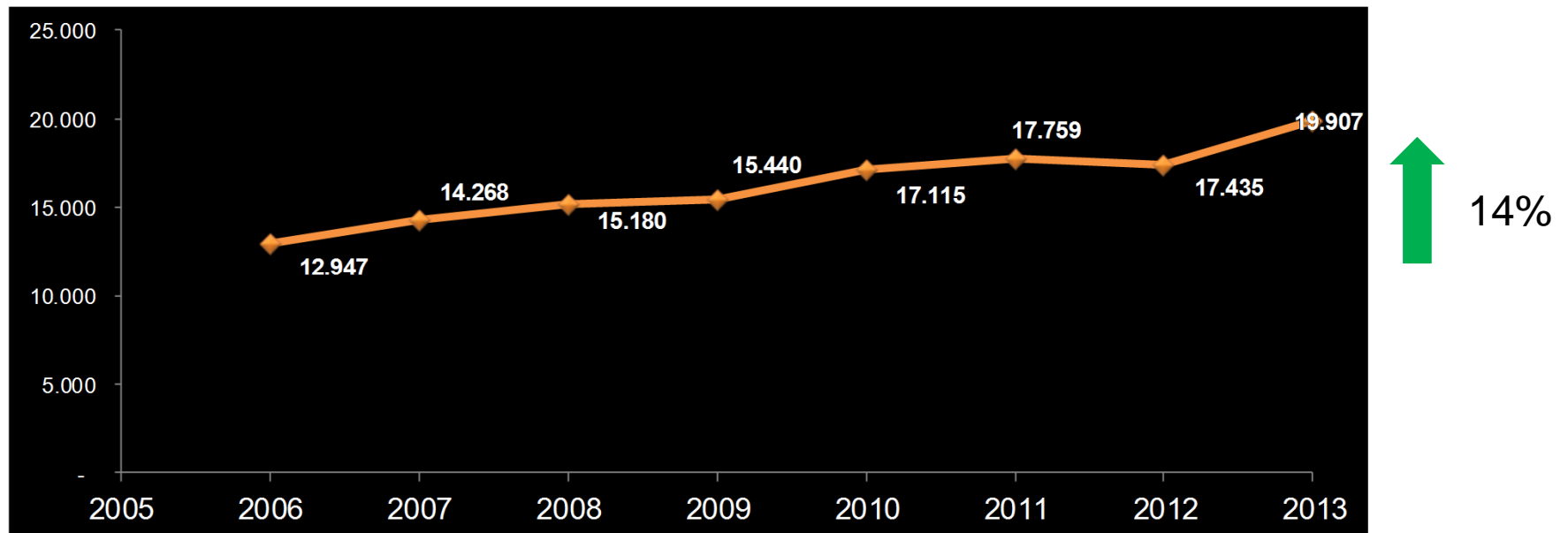
Evolucion de las Ventas Totales sin IVA de la encuesta



Nota: Al eliminar para una mejor comparación las respuestas de empresas no contempladas hasta el 2012, **las ventas del 2013 arrojan un crecimiento del 30%**

Evolución del Personal ocupado en las Empresas de Tercerización Logística

Personal en Nomina:

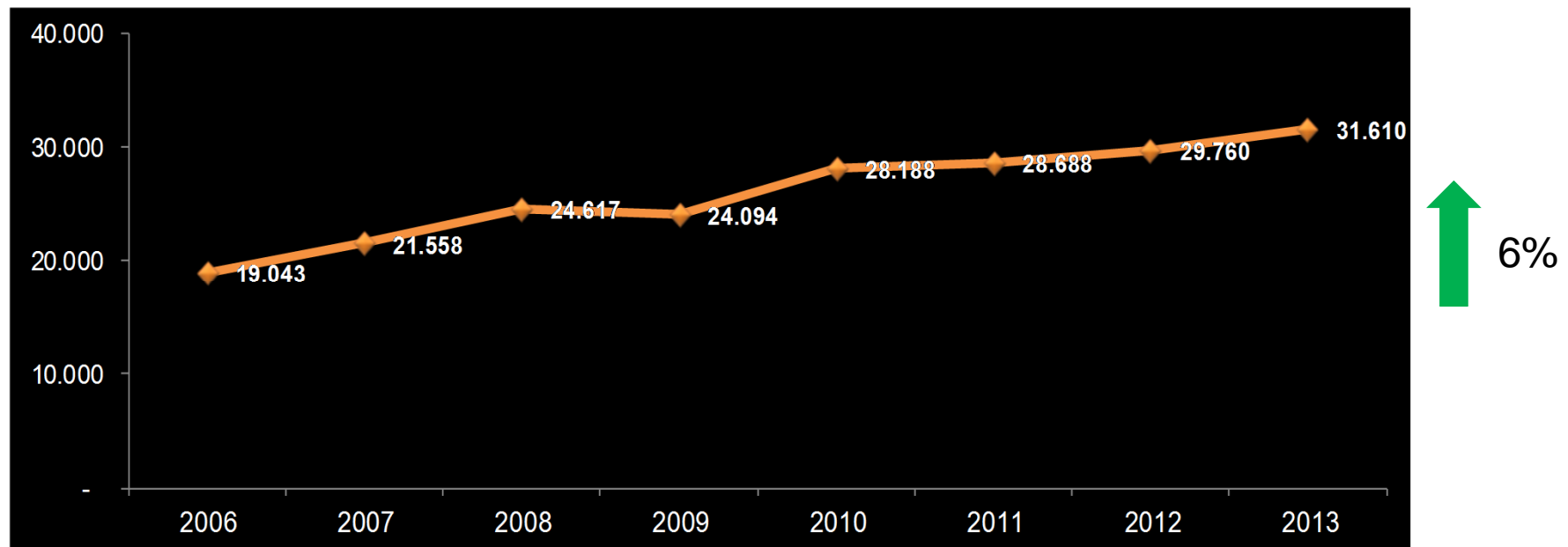


Nota1: Se neutralizo el efecto de una errónea información que se arrastraba de años anteriores.

Nota2: Al eliminar para una mejor comparación las respuestas de empresas no contempladas hasta el 2012, el personal en Nomina creció un 7%

Evolución del Personal ocupado en las Empresas de Tercerización Logística

Personal en Total:



Nota1: Se neutralizo el efecto de una errónea información que se arrastraba de años anteriores.

Nota2: Al eliminar para una mejor comparación las respuestas de empresas no contempladas hasta el 2012, la variación del personal Total da 0%. Pues disminuyo el personal de agencia y aumento en igual medida el personal en nomina.

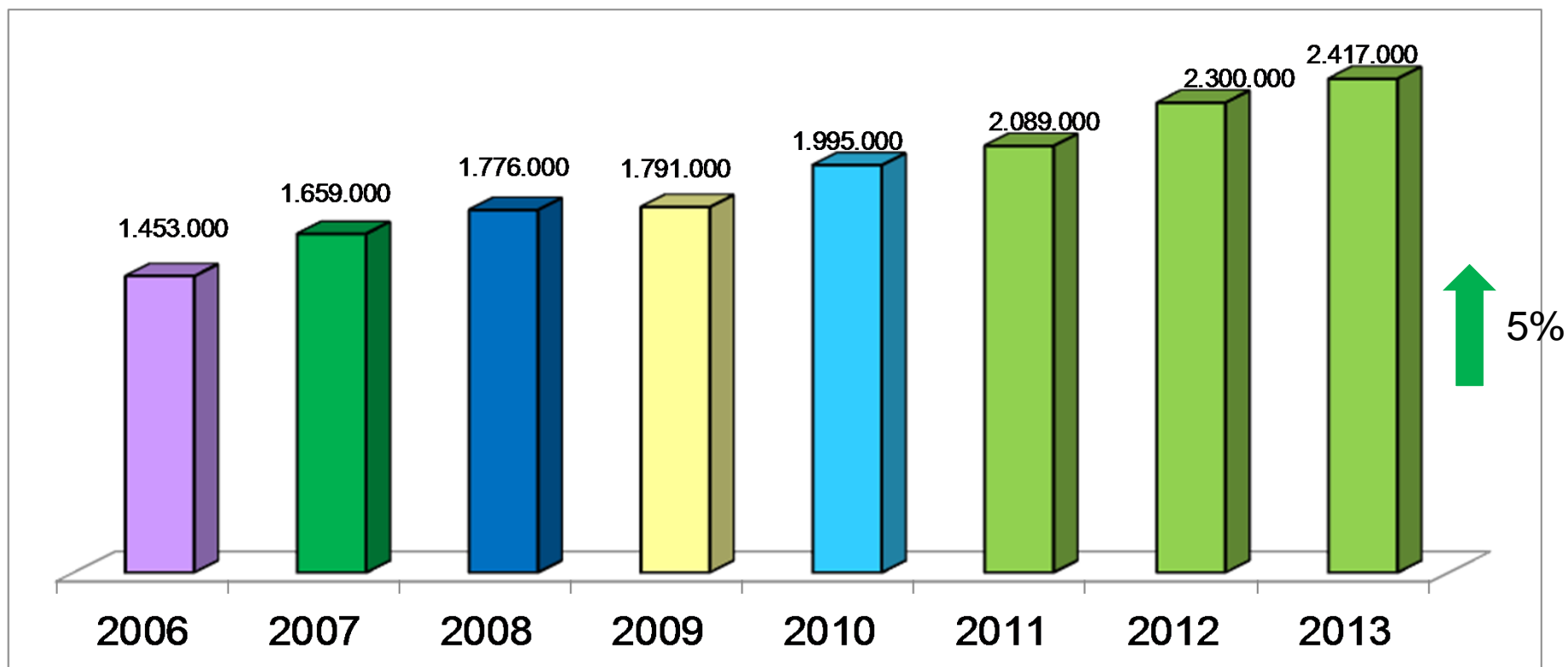
Comparación de Mano de Obra

	2012	2013	
Nomina	17.435	19.907	14 %
Agencia	4.189	3.036	-25 %
Seguridad	1.395	1.450	4 %
Limpieza	720	870	21 %
Fleteros	6.021	6.347	5 %
Total	29.760	31.610	6 %

Facturación por colaborador

Si tomamos solo el Personal en Nomina, el promedio simple de las respuestas nos da que cada colaborador factura anualmente unos \$573.000, si tomamos la cantidad de colaboradores totales, es decir sumando personal de agencia, mas seguridad, mas limpieza, mas fleteros, el promedio por colaborador de facturación anual es de \$361.000

Evolución de los Metros Cuadrados Ocupados en Operaciones Logísticas



Nota: Al eliminar para una mejor comparación las respuestas de empresas no contempladas hasta el 2012, los m² del /2013 crecieron un 2,5%

Variaciones en los Tipos de Servicio brindados

Se considero el 100% de las respuestas y se pondero por la facturación

	2012	2013
Abastecimiento	9%	6%
Gestión de Almacenes	30%	33%
Transporte Nac. e Int.	47%	48%
Gerenciamiento	3%	3%
Seguridad	2%	2%
Gestión de la Información	2%	2%
Otros Servicios	7%	6%

Variaciones en la segmentación por sector a quien se factura

El orden de importancia sectorial a quienes se factura es el siguiente:

	2012	2013	
Consumo Masivo	24%	26%	↑
Industria Automotriz	26%	22%	↓
Electrónica	5%	7%	↑
Química y Petroquímica	3%	3%	=
Farma	13%	15%	↑
Agro	1,5%	1%	↓
Otras Industrias	11%	9,5%	↓
Frio	0,5%	1,5%	↑
Bienes de Consumo	9%	6%	↓
Otros Rubros	7%	9%	↑



Cámara Empresaria de Operadores Logísticos

Muchas Gracias

cedol@cedol.org.ar - www.cedol.org.ar