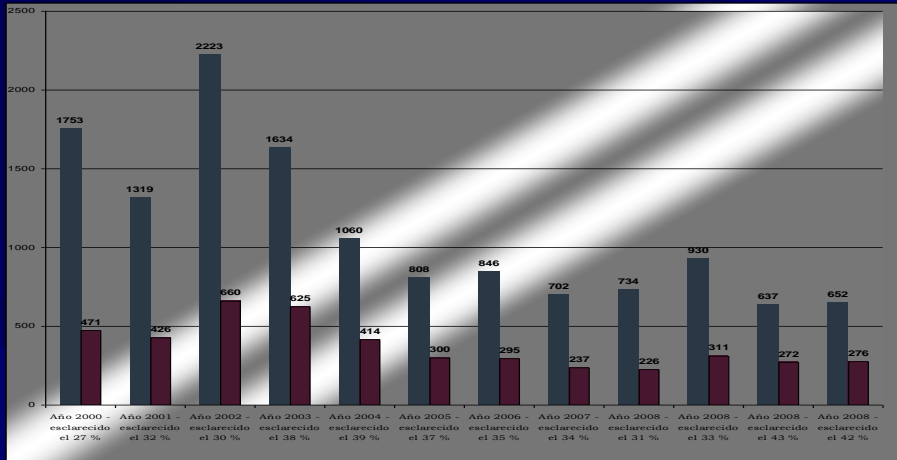


Piratería del Asfalto

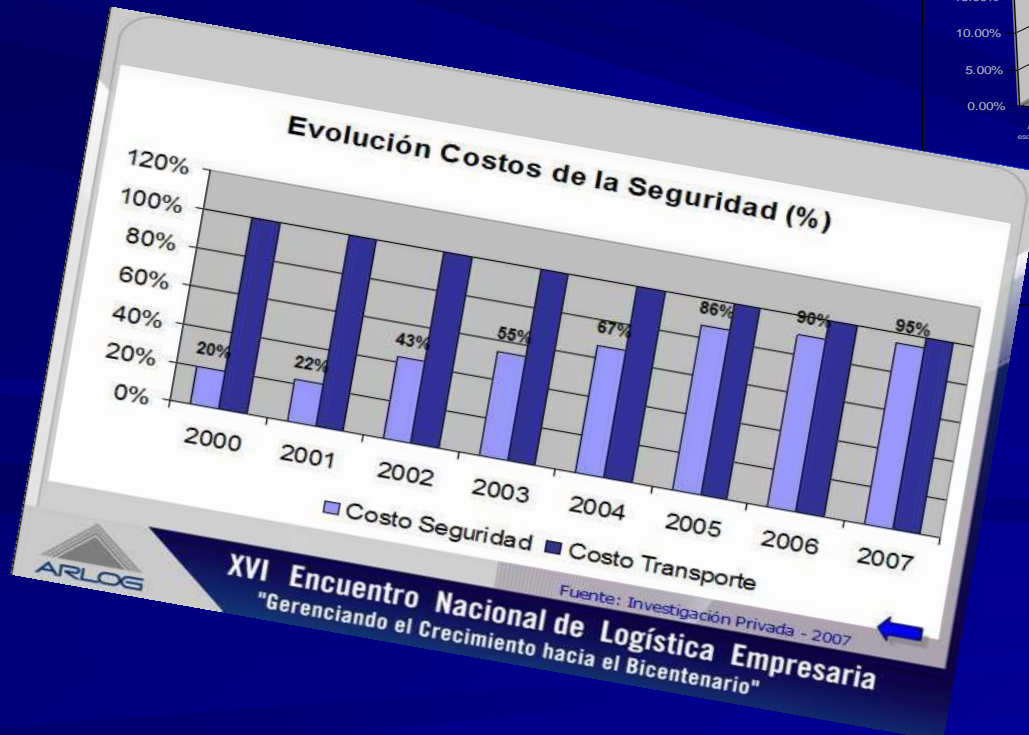
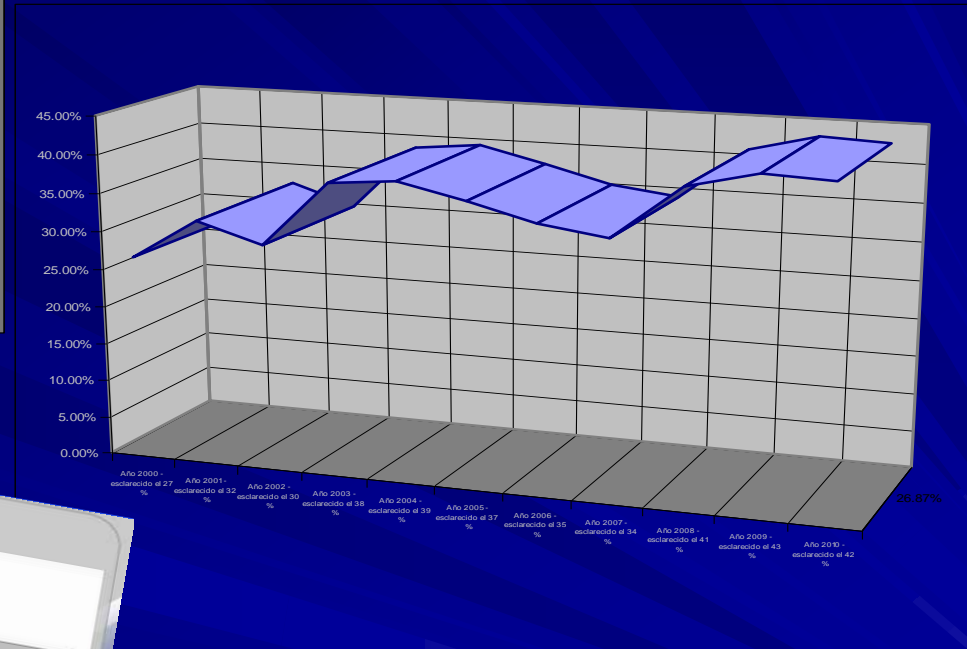
Modificaciones en su Esquema de
Seguridad e Investigación

Análisis de Situación

Hechos Modalidad Piratería del Asfalto Cometidos – Esclarecidos 2000-2010



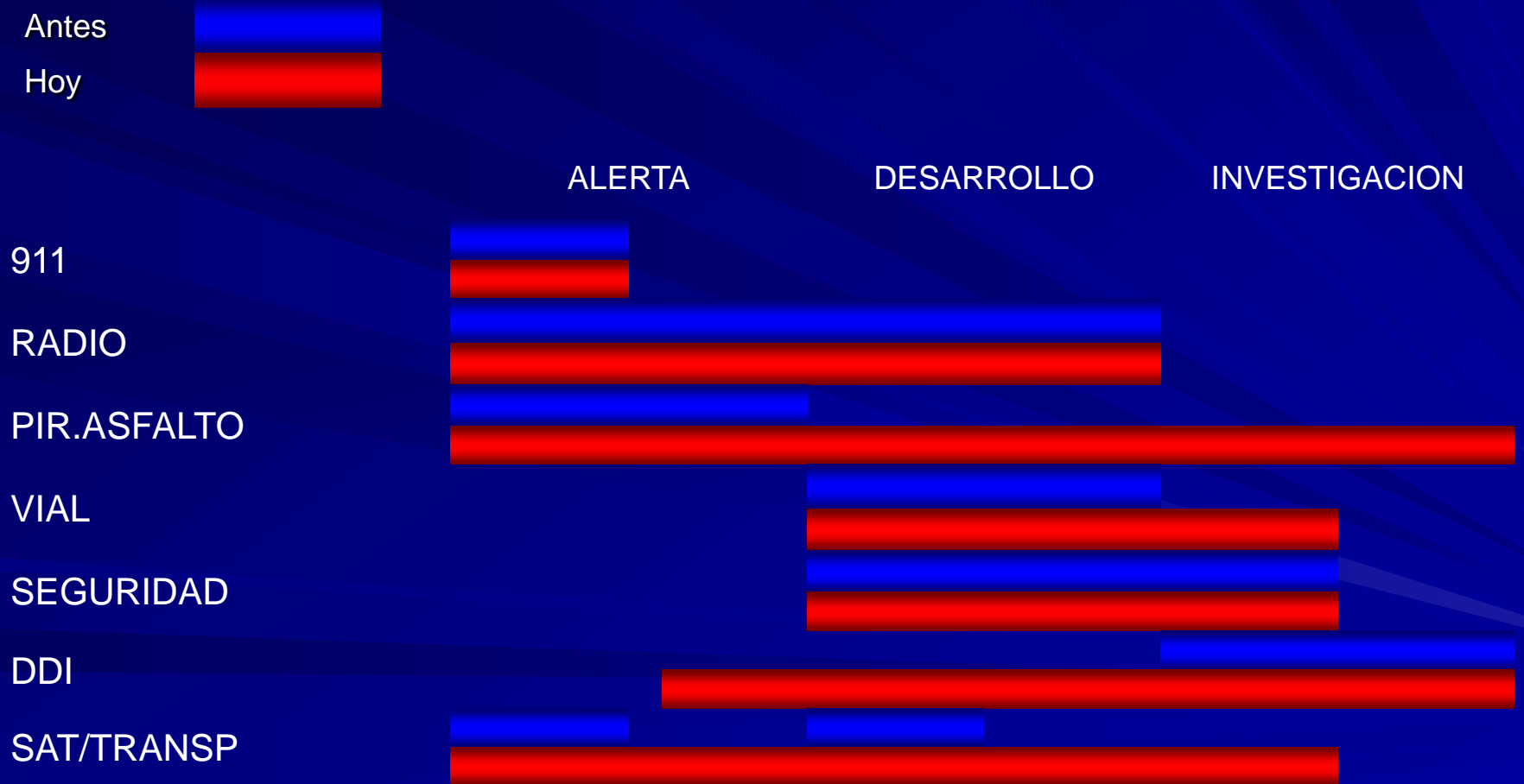
Hechos Modalidad Piratería del Asfalto Porcentaje de esclarecimiento de ilícitos



Evolución de costos en seguridad relacionado con el costo total del transporte (ing. Coccoz agosto 2007)

Desarrollo de Eventos

Intervención de Áreas en su Desarrollo



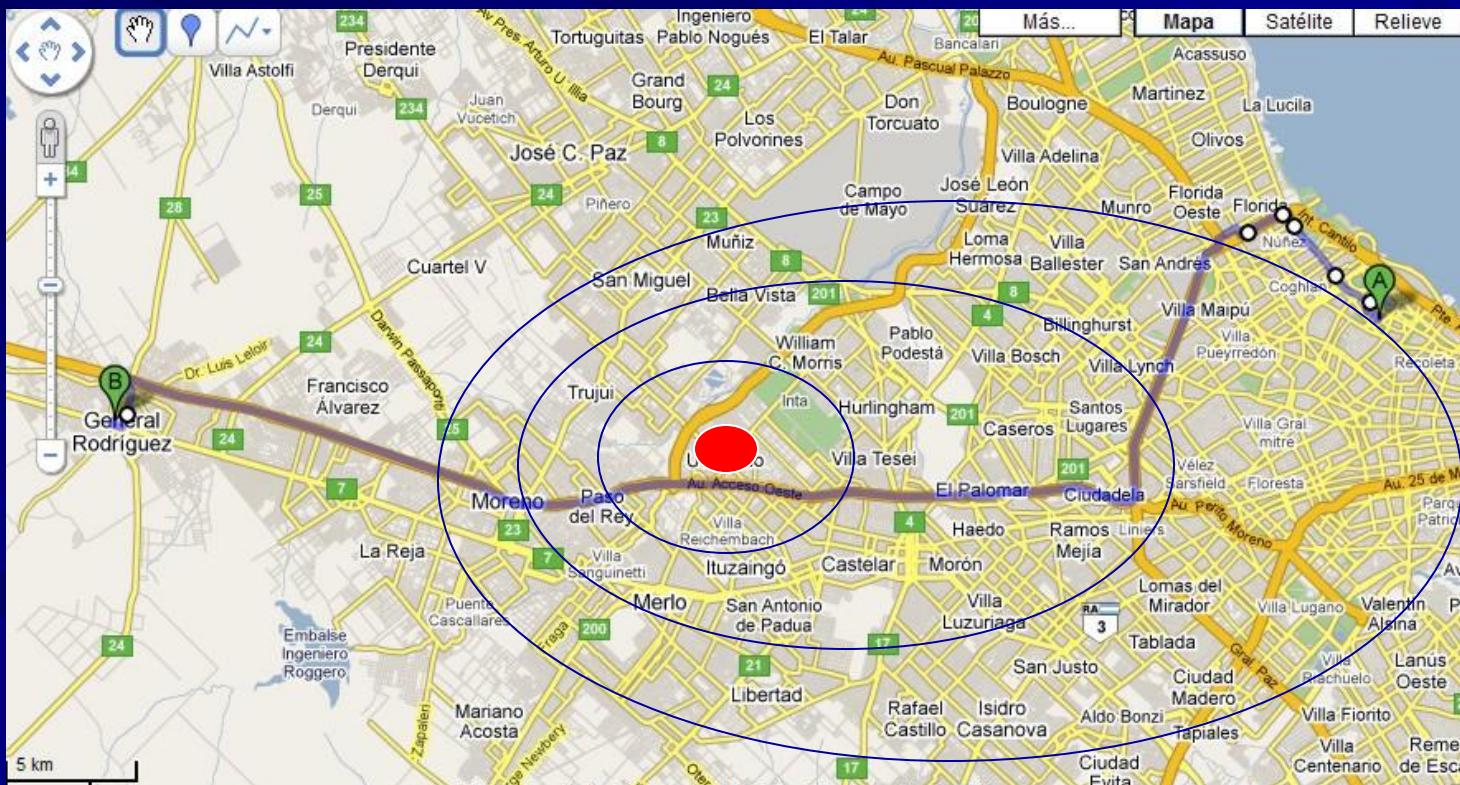
Tecnologías

Orden de distribución
En línea de tiempo



Distribución por Radio Central

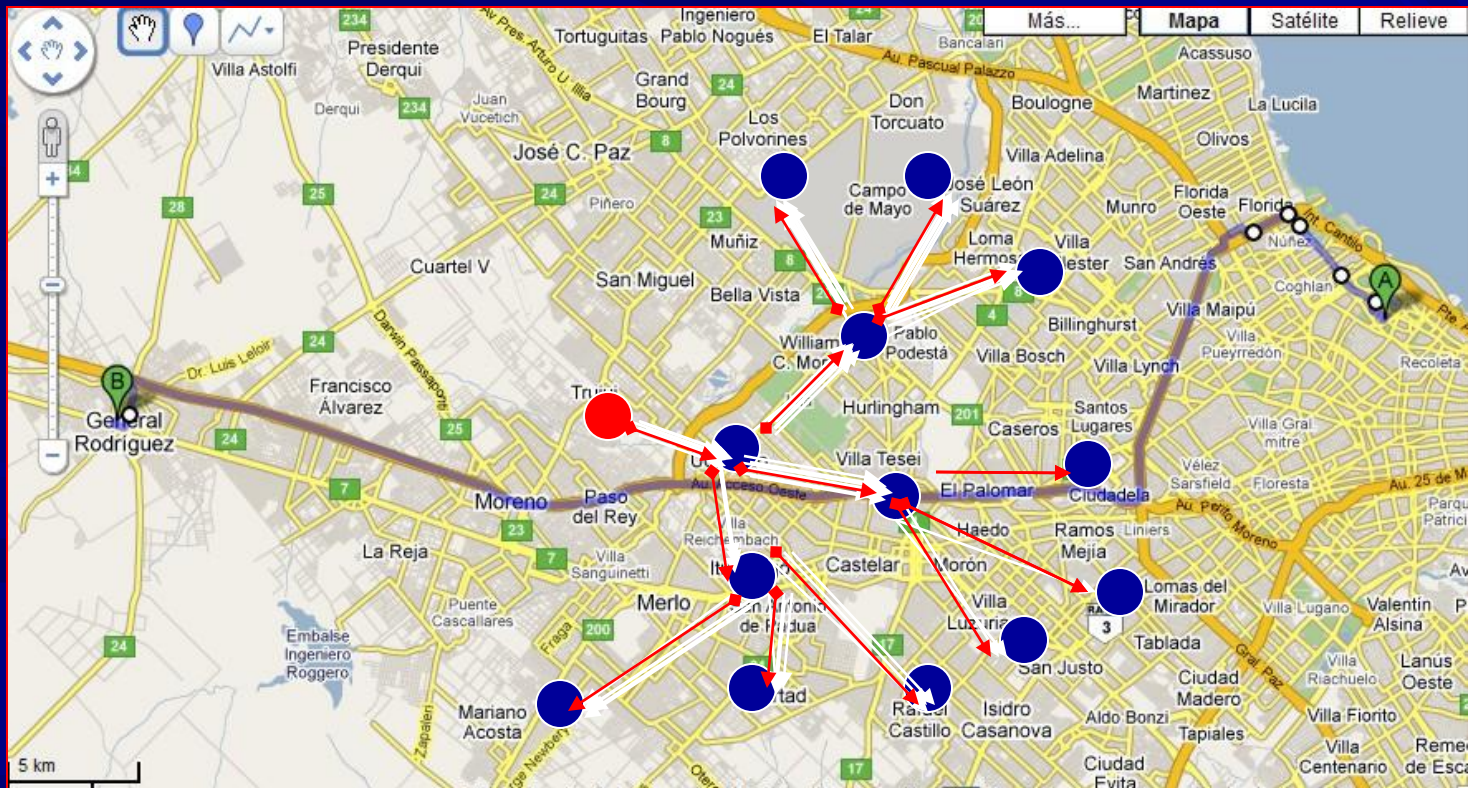
Emisión de alerta radial, aconsejando al operador sobre extensión de alerta mas allá de la zona donde ocurrió el evento de acuerdo a los probables puntos de fuga



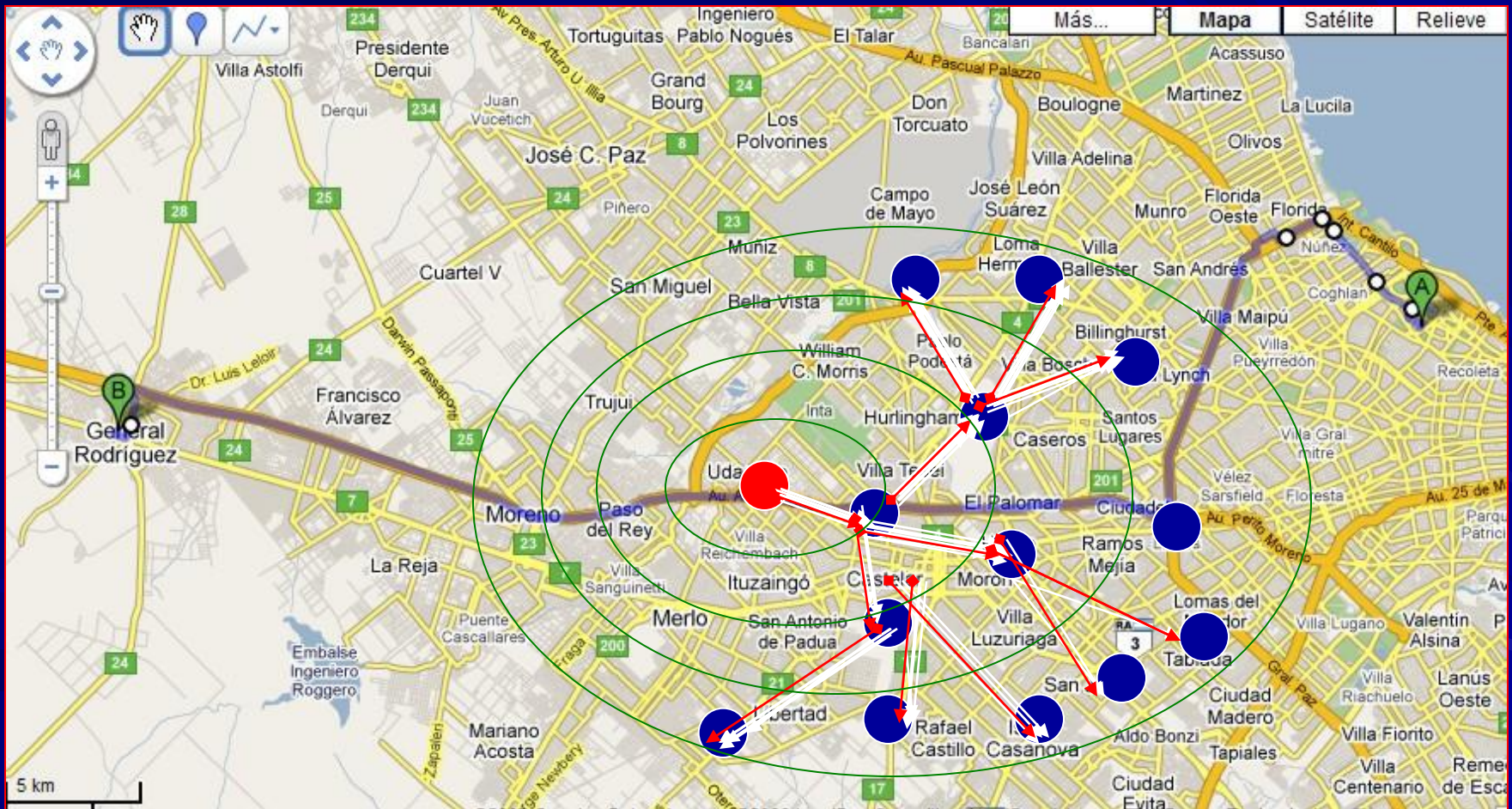
Distribución de E-mail y SMS

La distribución de correo electrónico y sms no es uniforme, el orden de prelación se obtiene del análisis de casos históricos.

Recordemos que cada evento es situado en un mapa por latitud y longitud, tanto en su coordenada de comienzo como de fin, determinando un vector histórico. Al ingresar una novedad en la base de datos el sistema determina por resolución de vectores la distribución óptima de información.



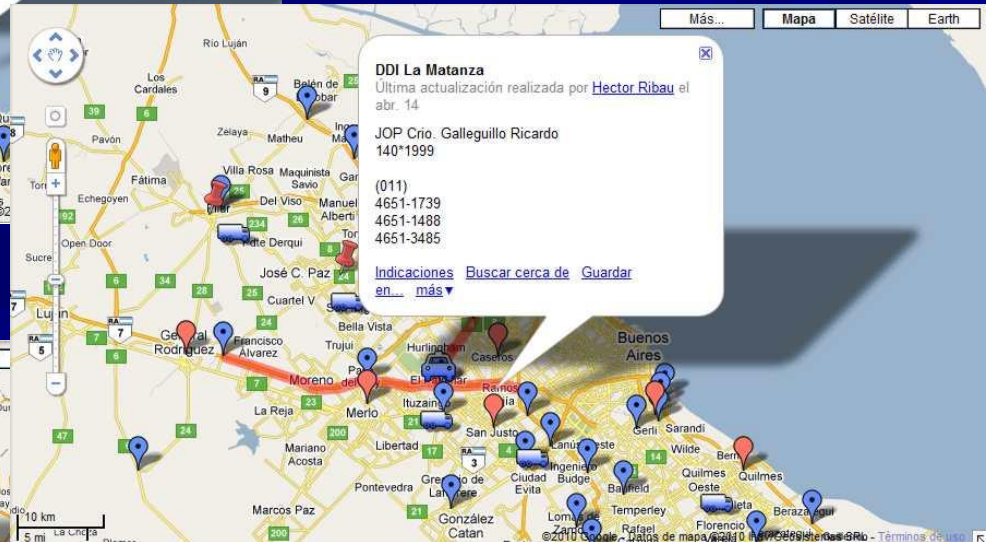
Saturación de Información en la zona de conflicto



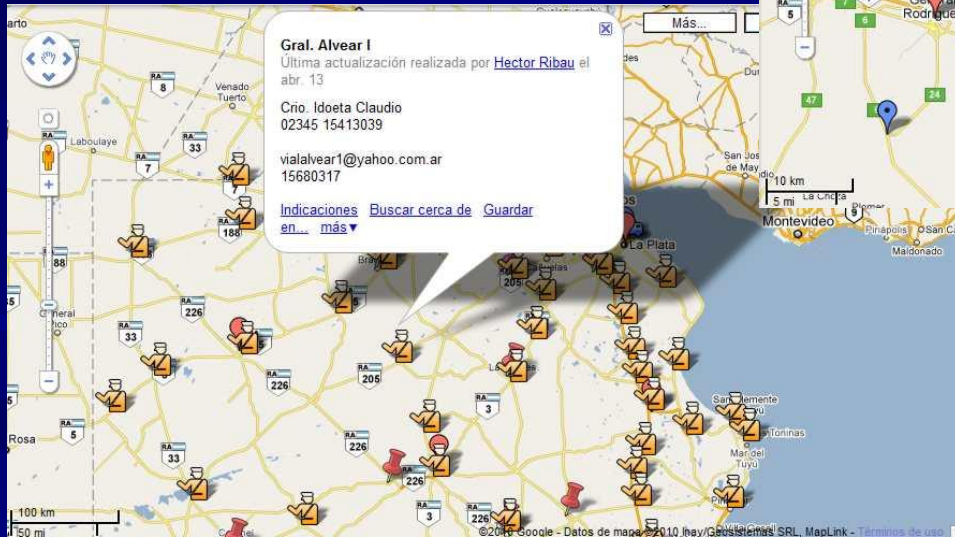
Operativos



Cartografía enriquecida con que cuenta cada Operador de la Oficina De Piratas del Asfalto

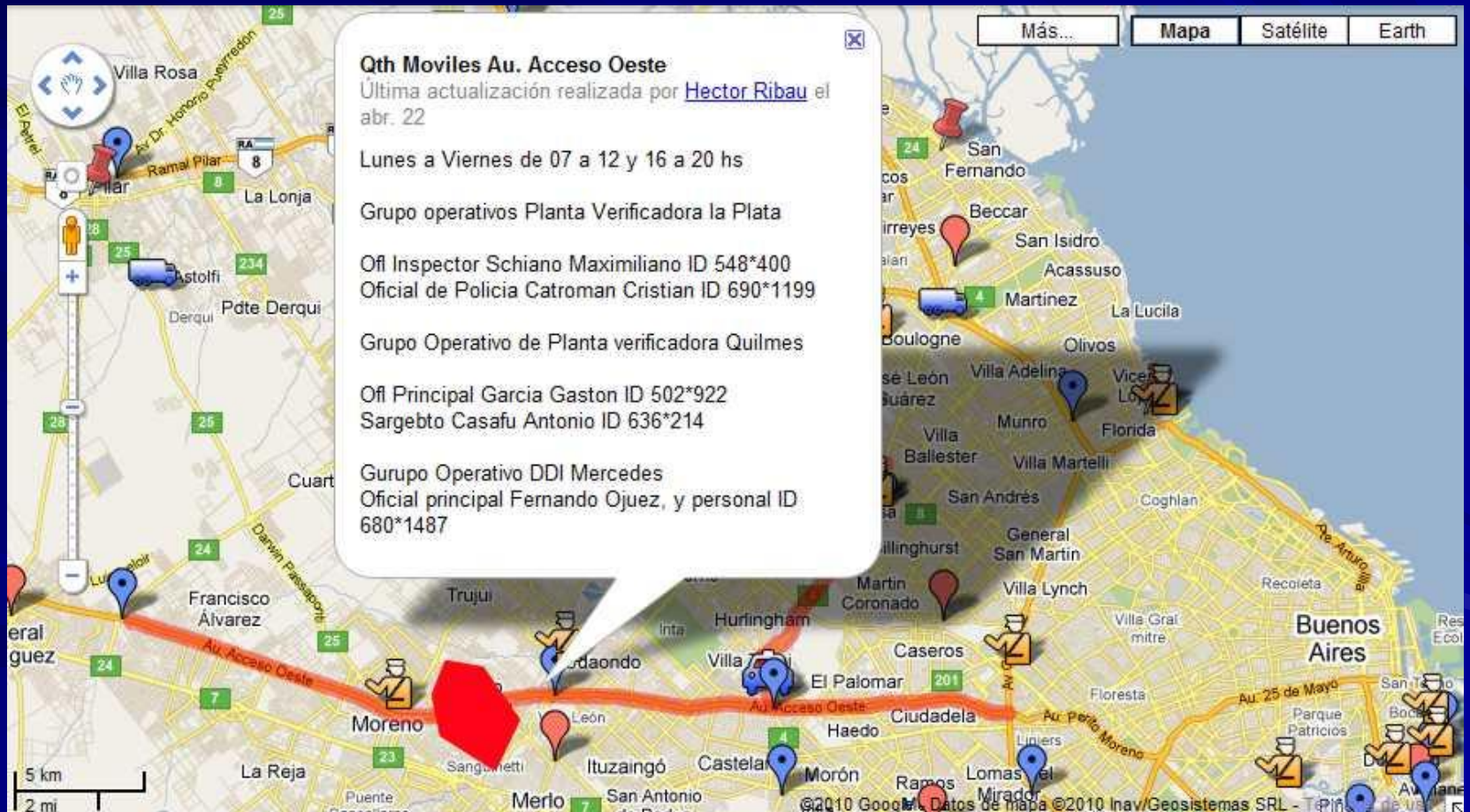


Policía de Seguridad Vial



Policía de Investigaciones

En el momento del conflicto se cuentan con un cuadro de situación completo del evento y las fuerzas de seguridad disponibles en la zona



Por que continúan
ocurriendo eventos de
Piratería del Asfalto ?

INSEGURIDAD: Conclusión

El esquema de seguridad elegido será tan vulnerable como lo sea su eslabón mas débil. No existe esquema de seguridad que no sucumba ante la infidelidad de alguno de sus integrantes. Una vez mas resaltamos la importancia de los

RECURSOS HUMANOS
para la actividad **LOGÍSTICA**,
también en cuestiones de **SEGURIDAD**.



Como Mejorar?

- El mejor delito es el que **NO SE COMETE**
- El mejor esquema de seguridad es el que soporta lo **NO PREVISTO**

